



TEREOS S'ENGAGE DANS LES TERRITOIRES POUR L'EMPLOI ET L'AGRICULTURE



Pour
1 collaborateur
du site



10,4 emplois
supplémentaires*
sont soutenus dans l'économie française

* moyenne sur 5 des sites Tereos en France étudiés au 01/09/2019



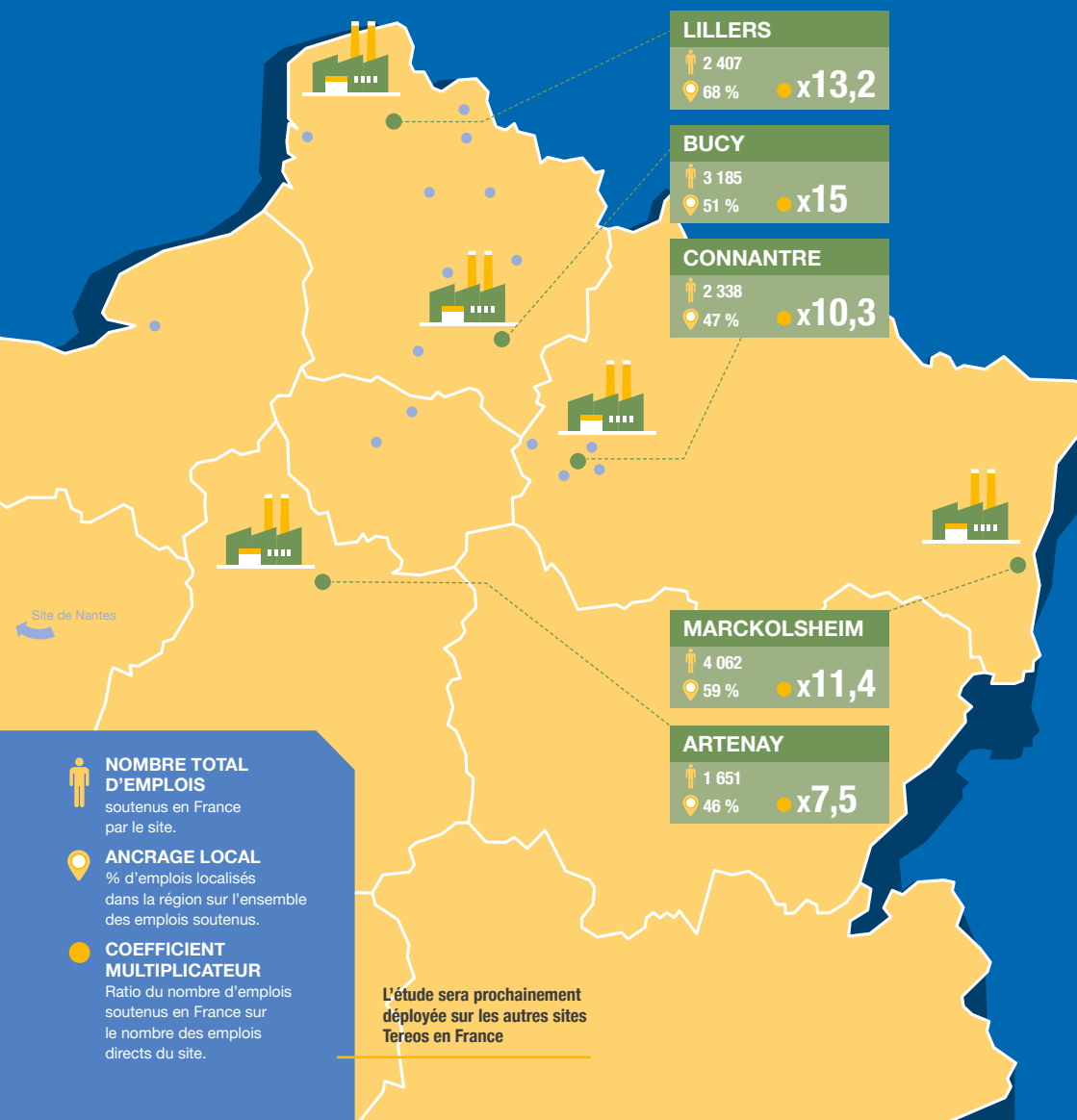
Tereos

TEREOS EN FRANCE

Chaque site industriel de Tereos a un rôle économique sur son territoire et contribue au développement local.

L'analyse des achats, des rémunérations aux salariés et des retombées fiscales, a permis de mesurer l'empreinte socio-économique des sites d'Artenay, Lillers, Marckolsheim, Bucy et Connantre.

Périmètre : étude réalisée par le cabinet Utopies sur 12 mois sur 5 sites français : Artenay, Lillers, Connantre, Marckolsheim (année fiscale 18/19) et Bucy (année fiscale 17/18).





pour
1 collaborateur
TEREOS

► **10,4 emplois supplémentaires**
soutenus dans l'économie française

13 643
emplois soutenus
par l'activité des 5
sites

5 400
associés
coopérateurs
fournissent ces sites

37 %
sont localisés dans
le département

55 %
sont localisés dans
la région

Les matières
premières
agricoles
représentent

59 % des dépenses
des sites.



↓
887 M€/an
de richesse créée
dans l'économie française

TOP 4 DES SECTEURS SOUTENUS EN EMPLOI



**INDUSTRIE
ET LOGISTIQUE**



**SANTÉ, ÉDUCATION,
SOCIAL**



AGRICULTURE



**ADMINISTRATIONS
PUBLIQUES**

MÉTHODOLOGIE



L'objectif de l'étude est de quantifier l'impact d'un site de Tereos sur son environnement local, en termes d'emplois, de taxes, de fournisseurs, etc.

