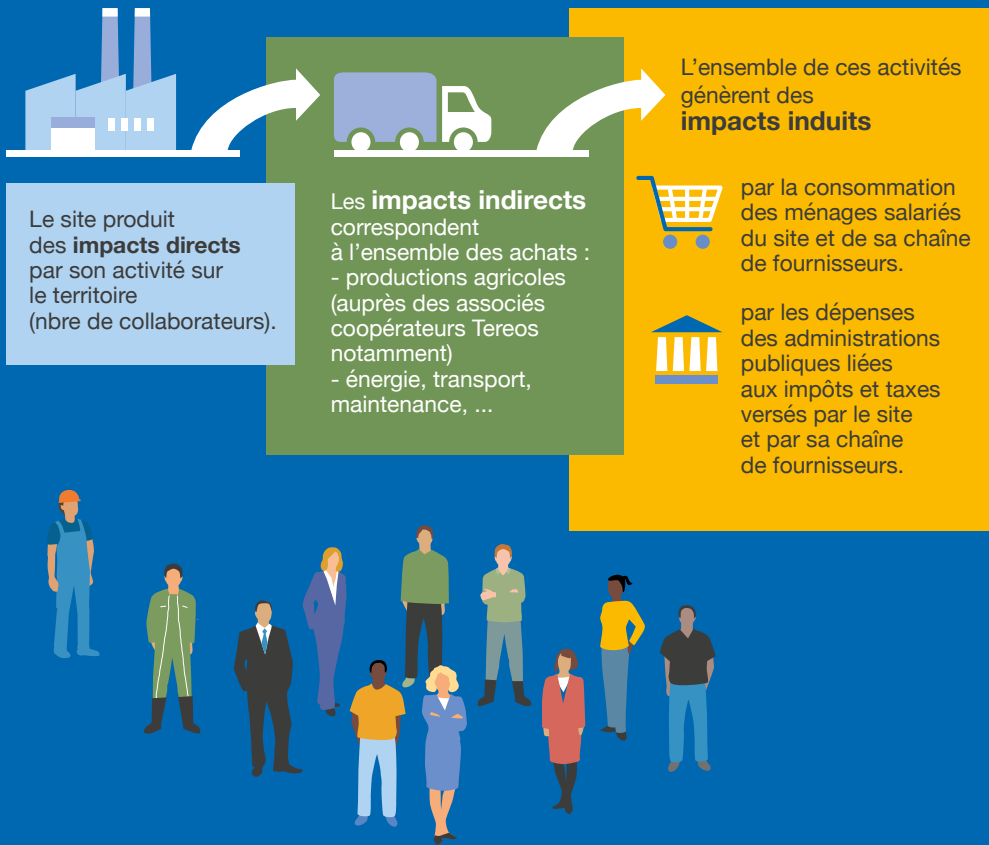




MÉTHODOLOGIE

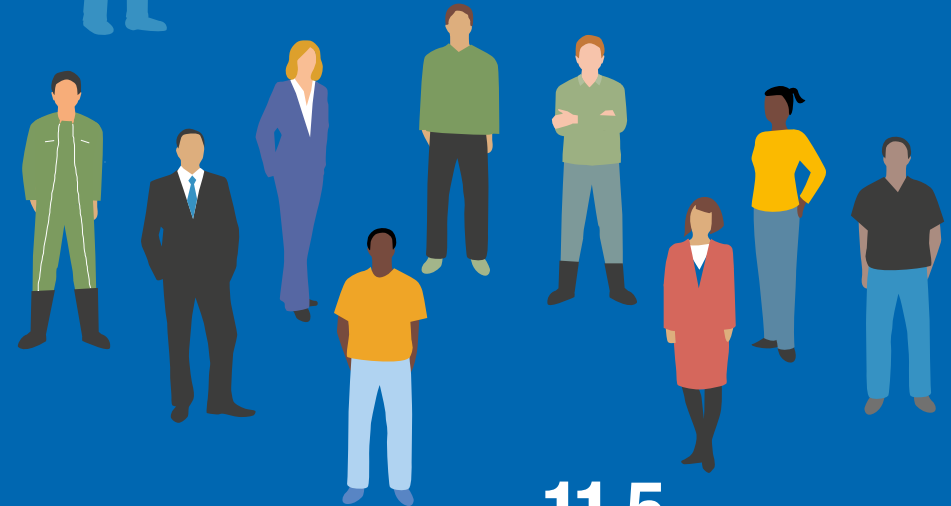
L'objectif de l'étude est de quantifier l'impact d'un site de Tereos sur son environnement local, en termes d'emplois, de taxes, de fournisseurs, etc.



TEREOS S'ENGAGE DANS LES TERRITOIRES POUR L'EMPLOI ET L'AGRICULTURE



Pour
1 collaborateur
du site



11,5 emplois supplémentaires*
sont soutenus dans l'économie française

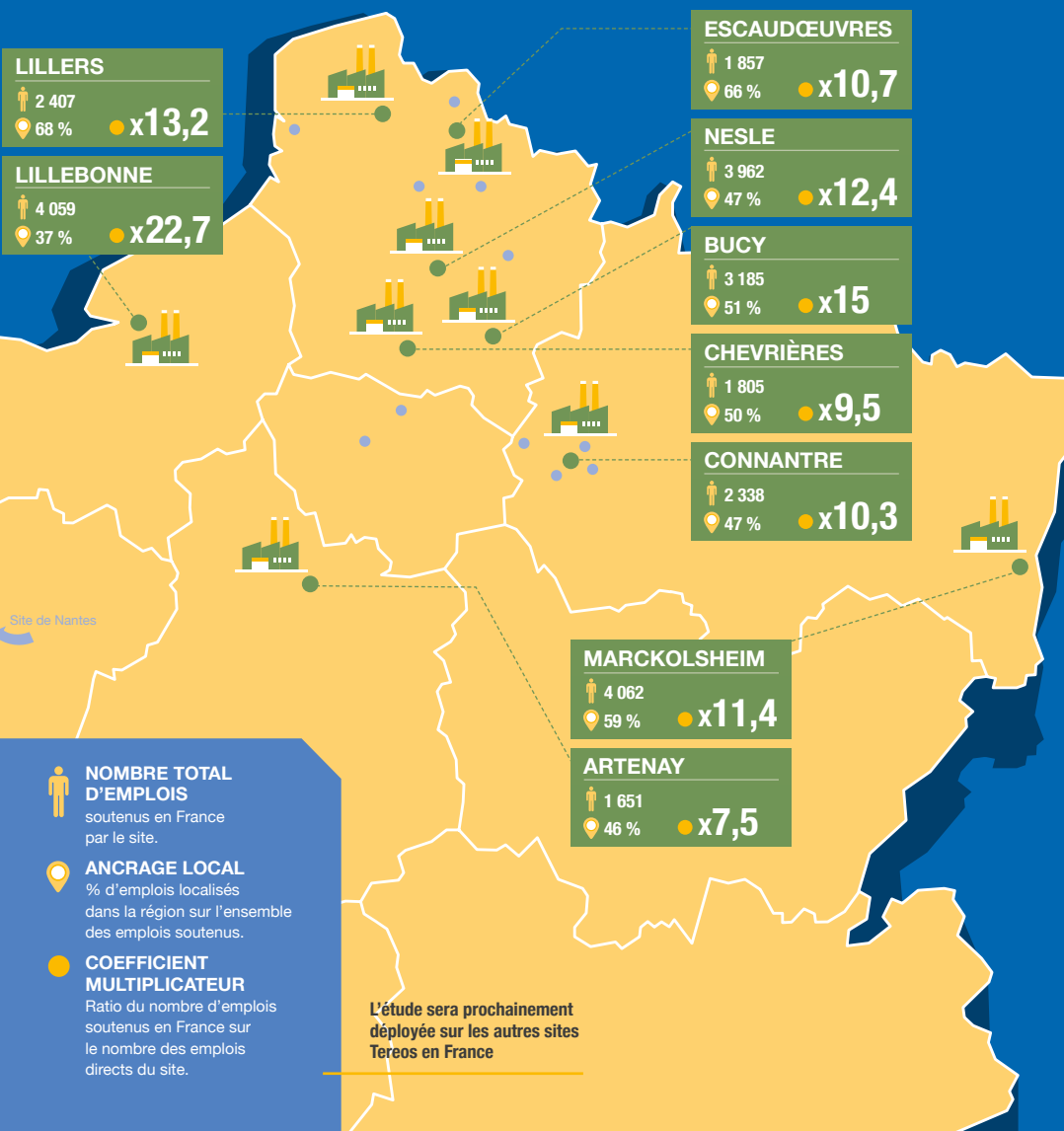
* moyenne sur 9 des sites Tereos en France étudiés au 01/09/2020

TEREOS EN FRANCE

Chaque site industriel de Tereos a un rôle économique sur son territoire et contribue au développement local.

L'analyse des achats, des rémunérations aux salariés et des retombées fiscales, a permis de mesurer l'empreinte socio-économique des sites d'Artenay, Bucy, Chevrières, Connantre, Escaudœuvres, Lillebonne, Lillers, Marckolsheim et Nesle.

Périmètre : études réalisées par le cabinet Utopies sur 12 mois sur 9 sites français : Chevrières, Escaudœuvres, Lillebonne, Nesle (année fiscale 19/20), Artenay, Lillers, Connantre, Marckolsheim (année fiscale 18/19) et Bucy (année fiscale 17/18).



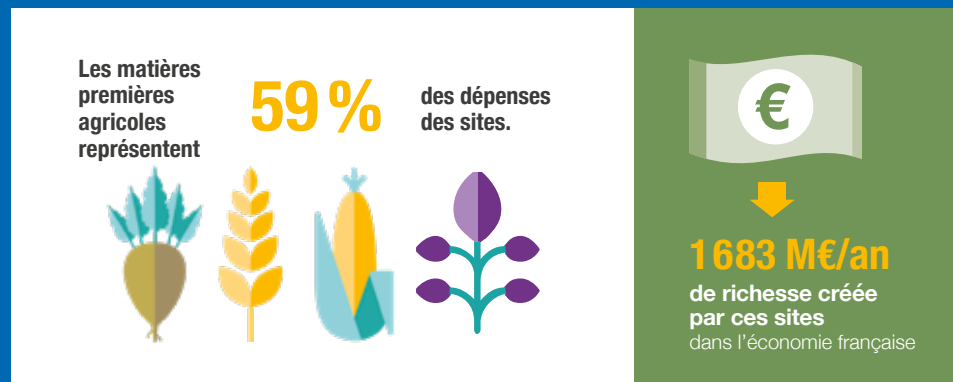
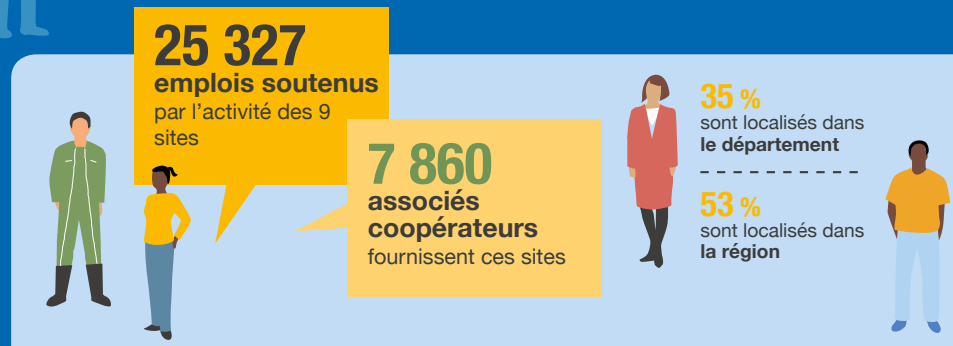
- NOMBRE TOTAL D'EMPLOIS**
soutenus en France par le site.
- ANCRAGE LOCAL**
% d'emplois localisés dans la région sur l'ensemble des emplois soutenus.
- COEFFICIENT MULTIPLICATEUR**
Ratio du nombre d'emplois soutenus en France sur le nombre des emplois directs du site.

L'étude sera prochainement déployée sur les autres sites Tereos en France



pour **1 collaborateur TEREOS**

11,5 emplois supplémentaires soutenus dans l'économie française



* méthodologie détaillée au dos.