

COMMENT LE SITE TEREOS DE **CHEVRIÈRES** CONTRIBUE À L'ÉCONOMIE LOCALE ?



1,5 M
de tonnes
de betteraves
transformées

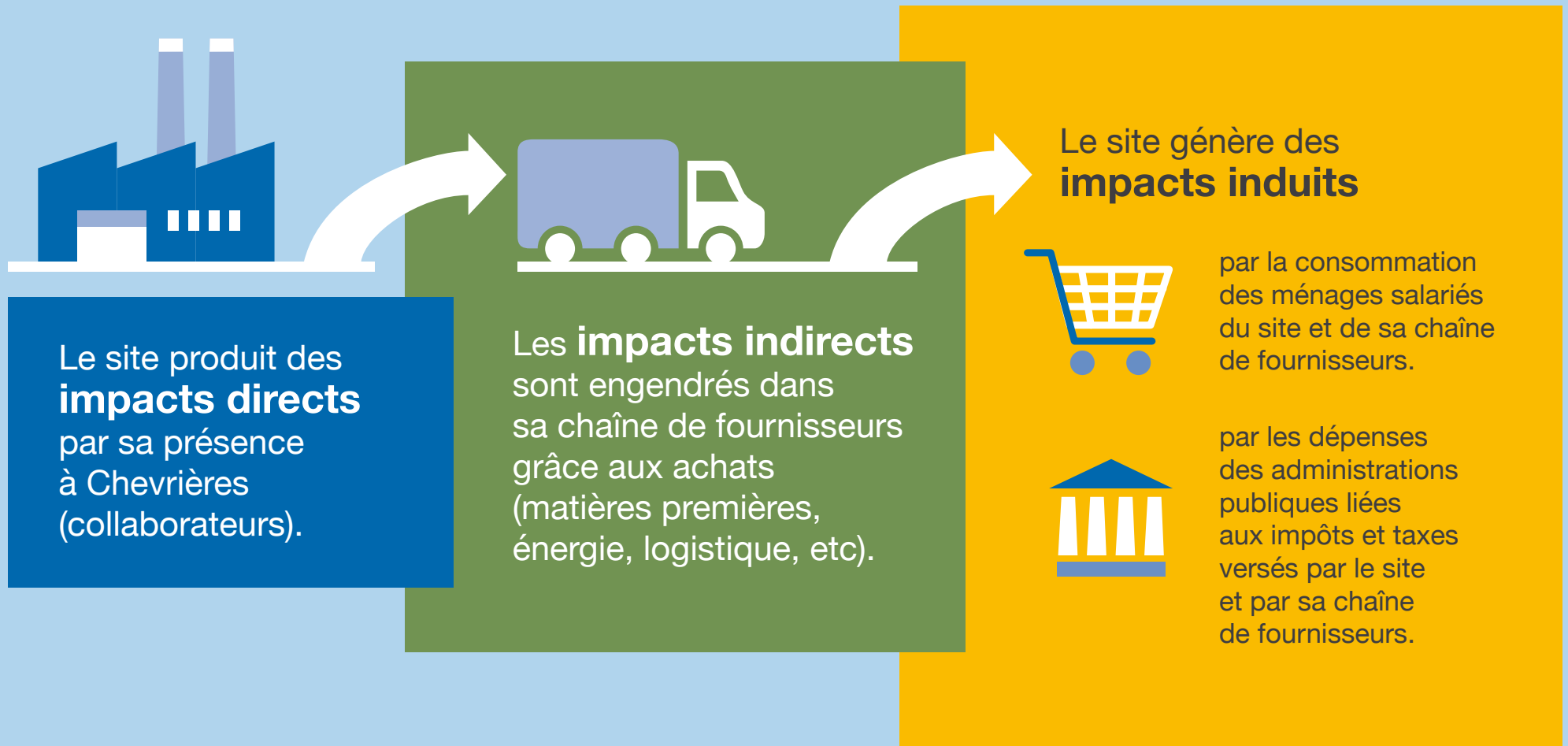
17 500
hectares
valorisés

190
collaborateurs*

8,5
emplois soutenus
supplémentaires
par collaborateur du site

*190 ETP (Équivalent Temps Plein), incluant les collaborateurs permanents et saisonniers.

L'EMPREINTE LOCALE MESURE LE RÔLE ÉCONOMIQUE D'UN SITE INDUSTRIEL SUR SON TERRITOIRE





LE SITE TEREOS GÉNÈRE DES **IMPACTS DIRECTS** GRÂCE À SA PRÉSENCE À CHEVRIÈRES

190
collaborateurs*
travaillent sur le site
Tereos de Chevrières



Et les flux injectés
dans l'économie vont
générer des retombées
indirectes et induites.

*190 ETP (Équivalent Temps Plein),
incluant les collaborateurs permanents et saisonniers.



13 M€
de rémunérations
versées aux collaborateurs,
dont 85 % vivent dans l'Oise



78 M€
d'achats
auprès de fournisseurs directs



1,6 M€
de fiscalité
dont 70 % d'impôts locaux



78 M€ D'ACHATS DÉPENSÉS
AUPRÈS DE FOURNISSEURS TEREOS
GÉNÈRENT DES **EMPLOIS INDIRECTS**

Top 3 des secteurs indirects

Grâce aux achats effectués par le site Tereos de Chevrières dans sa chaîne de fournisseurs,

**770
emplois**

sont soutenus.

46 %



AGRICULTURE

357 emplois

7 %



TRANSPORTS,
LOGISTIQUE

54 emplois

7 %



SERVICES SUPPORT
AUX ENTREPRISES

53 emplois



FOCUS SUR LES EMPLOIS INDIRECTS DANS LA CHAÎNE DE FOURNISSEURS

**1 M€ d'achats soutient
9,8 emplois indirects**

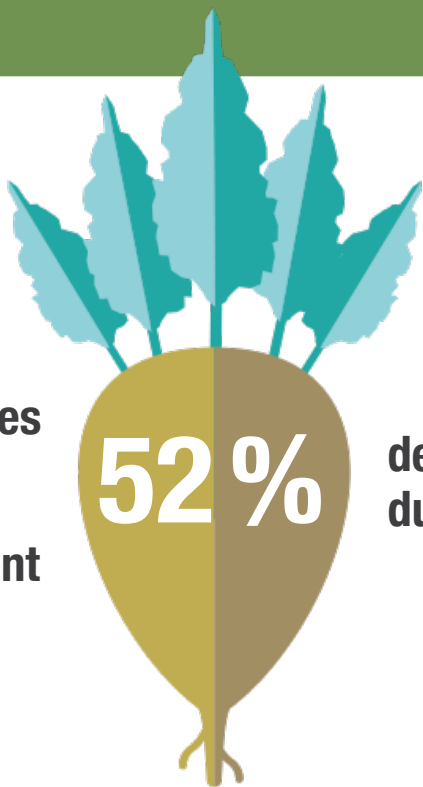
Sur **100 emplois** soutenus
dans l'ensemble de la chaîne
de fournisseurs,
59 sont des emplois
auprès de fournisseurs
directs du site Tereos.



Les matières
premières
agricoles
représentent

52%

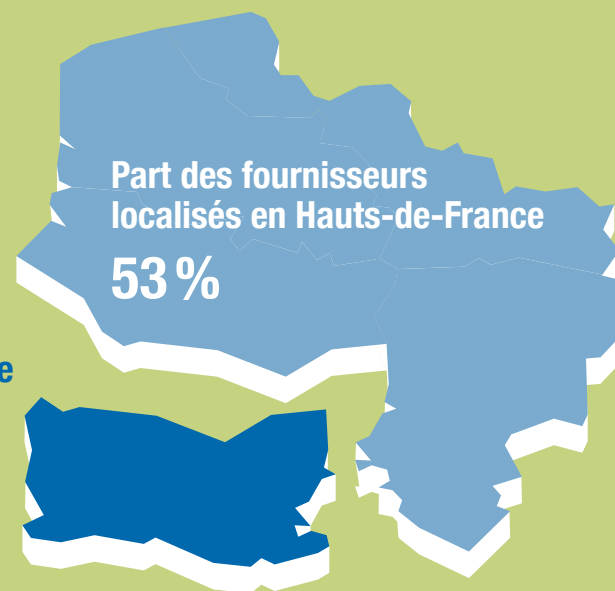
des dépenses
du site.



dont l'Oise
41%

Part des fournisseurs
localisés en Hauts-de-France

53%





LES RÉMUNÉRATIONS ET CONTRIBUTIONS FISCALES DU SITE ET DE SES FOURNISSEURS SOUTIENNENT **LA CONSOMMATION DES MÉNAGES ET LES DÉPENSES DES ADMINISTRATIONS PUBLIQUES**

Ces consommations profitent elles-mêmes à une chaîne de fournisseurs et génèrent de l'activité dont les retombées sont mesurées en emplois induits.

844 emplois induits

dont

310
emplois induits
par les
administrations
publiques

534
emplois induits
par la
consommation
des ménages

Top 3 des secteurs induits

39 %



**SANTÉ, ÉDUCATION,
SOCIAL**

329 emplois

10 %



**COMMERCE,
NÉGOCE**

84 emplois

6 %



**ADMINISTRATIONS
PUBLIQUES**

51 emplois



NOTRE IMPACT SUR L'EMPLOI EN FRANCE

emplois induits par la consommation
des ménages et les dépenses
des administrations publiques



Pour
1 collaborateur
du site



8,5 emplois
supplémentaires sont soutenus
dans l'économie française.

collaborateurs
directs

x 9,5

190

844

1 805
emplois soutenus
au total

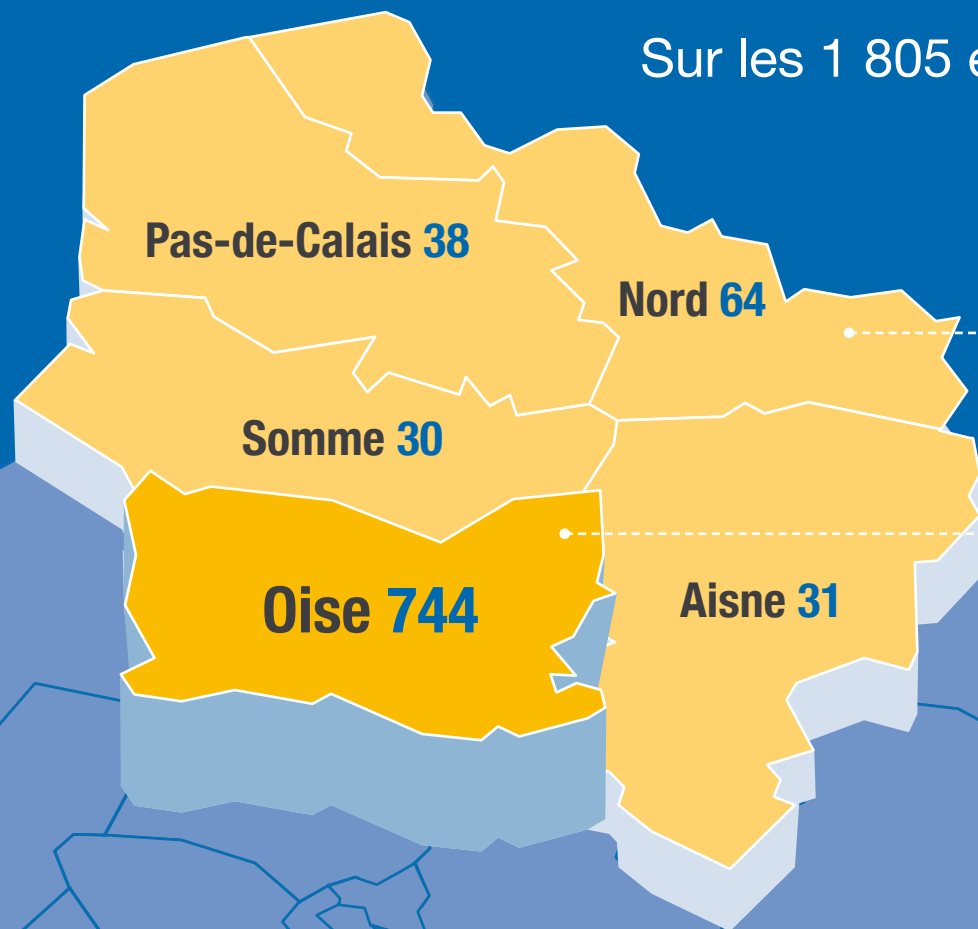
770

emplois indirects
dans la chaîne de fournisseurs



UN ACTEUR ÉCONOMIQUE QUI CONTRIBUE À L'ATTRACTIVITÉ DE LA RÉGION

Sur les 1 805 emplois soutenus au total,



50 % sont localisés
dans les Hauts-de-France

dont **41 %** dans l'Oise





DANS L'OISE, LE PREMIER SECTEUR SOUTENU EST L'**AGRICULTURE**, AVEC 32 % DES EMPLOIS

4
premiers
secteurs
en emplois
soutenus
(emplois directs,
indirects et induits)

32%



AGRICULTURE

234 emplois

26%



INDUSTRIE
AGRO-ALIMENTAIRE

193 emplois

19%



SANTÉ, ÉDUCATION,
SOCIAL

142 emplois

4%



COMMERCE,
NÉGOCE

29 emplois



www.tereos.com

