

COMMENT LE SITE TEREOS D'ESCAUDŒUVRES CONTRIBUE À L'ÉCONOMIE LOCALE ?



1,8 M
de tonnes
de betteraves
transformées

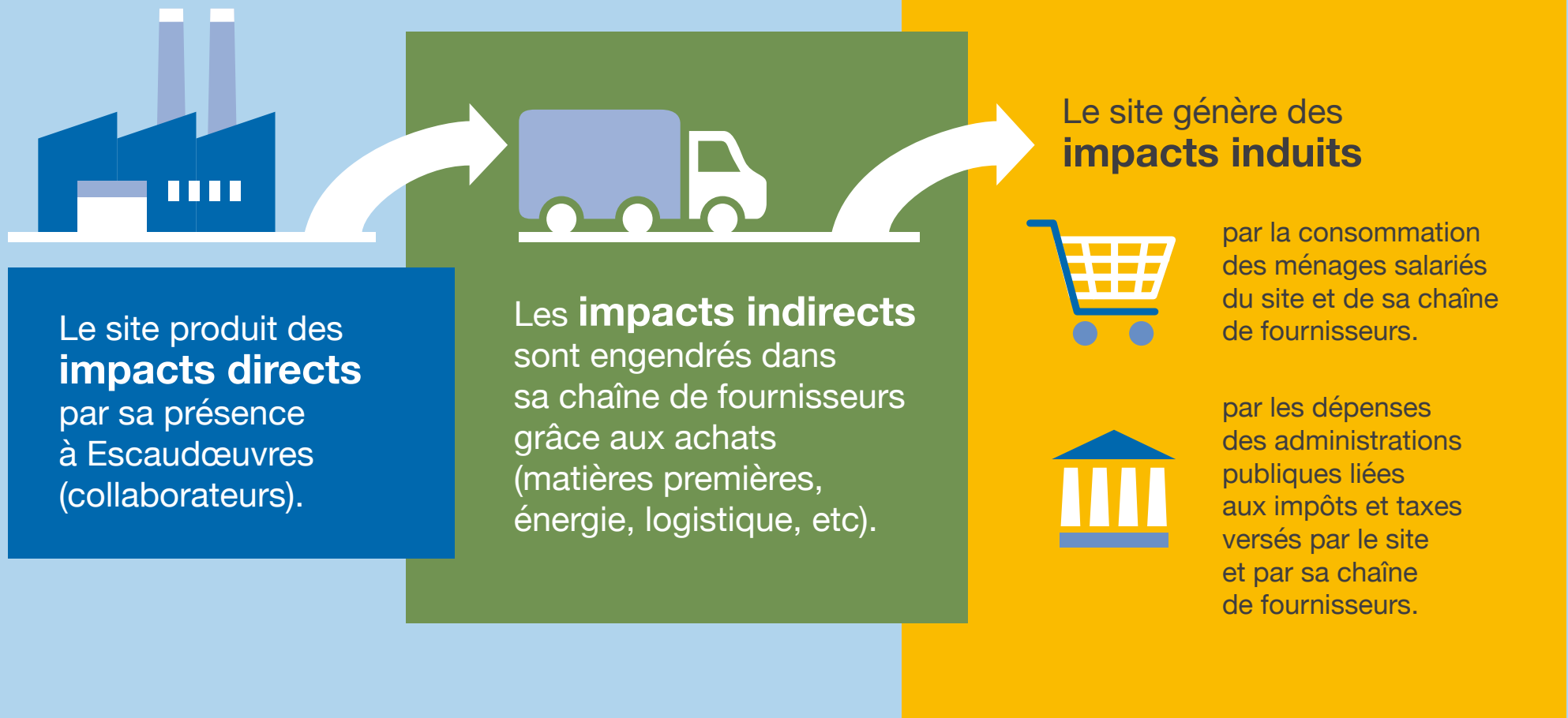
19 000
hectares
valorisés

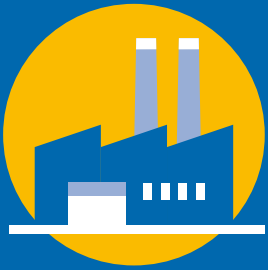
174
collaborateurs*

9,7
emplois soutenus
supplémentaires
par collaborateur du site

*174 ETP (Équivalent Temps Plein), incluant les collaborateurs permanents et saisonniers.

L'EMPREINTE LOCALE MESURE LE RÔLE ÉCONOMIQUE D'UN SITE INDUSTRIEL SUR SON TERRITOIRE





LE SITE TEREOS GÉNÈRE DES **IMPACTS DIRECTS** GRÂCE À SA PRÉSENCE À ESCAUDŒUVRES

174
collaborateurs*
travaillent sur le site
Tereos d'Escaudœuvres



Et les flux injectés
dans l'économie vont
générer des retombées
indirectes et induites.

*174 ETP (Équivalent Temps Plein),
incluant les collaborateurs permanents et saisonniers.



12 M€
de rémunérations
versées aux collaborateurs,
dont 84 % vivent dans le Nord



74 M€
d'achats
auprès de fournisseurs directs



2,5 M€
de fiscalité
dont 56 % d'impôts locaux



74 M€ D'ACHATS DÉPENSÉS
AUPRÈS DE FOURNISSEURS TEREOS
GÉNÈRENT DES **EMPLOIS INDIRECTS**

Top 3 des secteurs indirects

Grâce aux achats effectués par le site Tereos d'Escaudœuvres dans sa chaîne de fournisseurs,

830
emplois

sont soutenus.

53%



AGRICULTURE

440 emplois

8%



TRANSPORTS,
LOGISTIQUE

71 emplois

7%



SERVICES SUPPORT
AUX ENTREPRISES

60 emplois



FOCUS SUR LES EMPLOIS INDIRECTS DANS LA CHAÎNE DE FOURNISSEURS

**1 M€ d'achats soutient
11,2 emplois indirects**

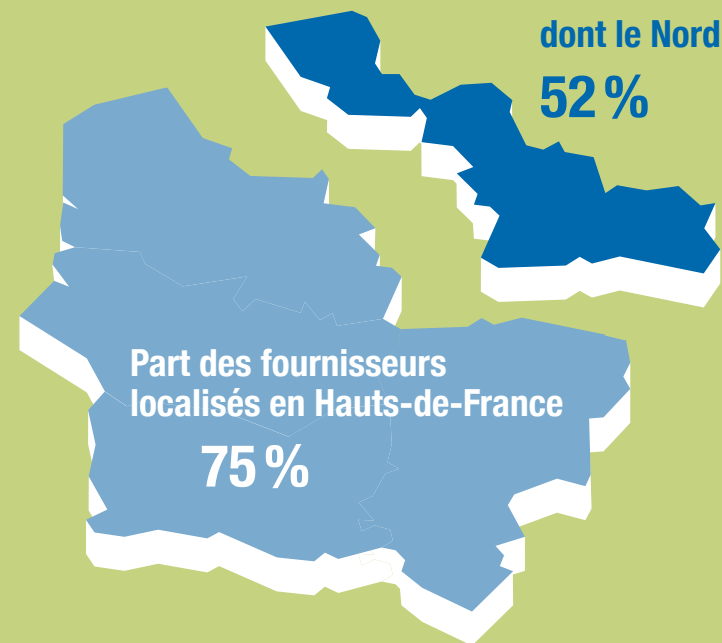
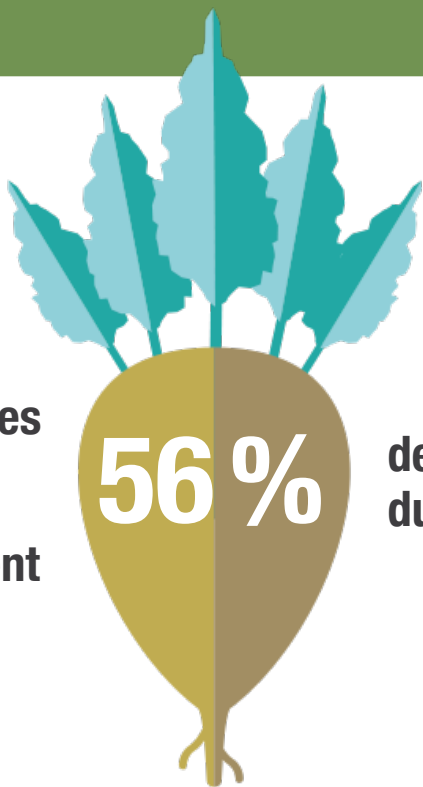
Sur **100 emplois** soutenus
dans l'ensemble de la chaîne
de fournisseurs,
64 sont des emplois
auprès de fournisseurs
directs du site Tereos.



Les matières
premières
agricoles
représentent

56%

des dépenses
du site.





LES RÉMUNÉRATIONS ET CONTRIBUTIONS FISCALES DU SITE ET DE SES FOURNISSEURS SOUTIENNENT **LA CONSOMMATION DES MÉNAGES ET LES DÉPENSES DES ADMINISTRATIONS PUBLIQUES**

Ces consommations profitent elles-mêmes à une chaîne de fournisseurs et génèrent de l'activité dont les retombées sont mesurées en emplois induits.

853
emplois induits

dont

312
emplois induits
par les
administrations
publiques

541
emplois induits
par la
consommation
des ménages

Top 3 des secteurs induits

39 %



**SANTÉ, ÉDUCATION,
SOCIAL**

333 emplois

10 %



**COMMERCE,
NÉGOCE**

86 emplois

6 %



**ADMINISTRATIONS
PUBLIQUES**

51 emplois



NOTRE IMPACT SUR L'EMPLOI EN FRANCE

emplois induits par la consommation
des ménages et les dépenses
des administrations publiques



Pour
1 collaborateur
du site



9,7 emplois
supplémentaires sont soutenus
dans l'économie française.

collaborateurs
directs

x 10,7

174

853

1 857
emplois soutenus
au total

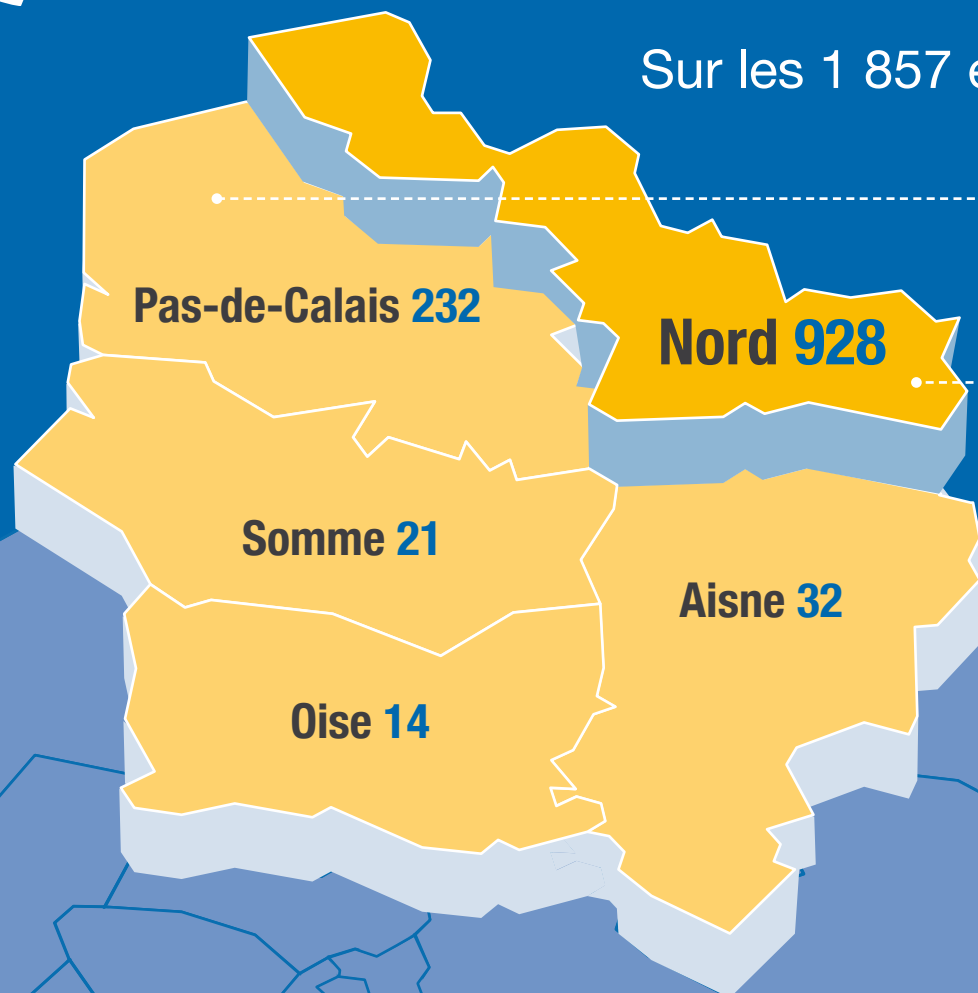
830

emplois indirects
dans la chaîne de fournisseurs



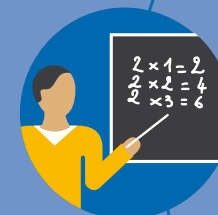
UN ACTEUR ÉCONOMIQUE QUI CONTRIBUE À L'ATTRACTIVITÉ DE LA RÉGION

Sur les 1 857 emplois soutenus au total,



66 % sont localisés
dans les **Hauts-de-France**

dont **50 %** dans le Nord





DANS LE NORD, LE PREMIER SECTEUR SOUTENU EST L'**AGRICULTURE**, AVEC 33% DES EMPLOIS

4
premiers
secteurs
en emplois
soutenus
(emplois directs,
indirects et induits)

33%



AGRICULTURE

302 emplois

19%



SANTÉ, ÉDUCATION,
SOCIAL

181 emplois

19%



INDUSTRIE
AGRO-ALIMENTAIRE

178 emplois

5%



COMMERCE,
NÉGOCE

46 emplois



www.tereos.com

