

COMMENT LE SITE TEREOS DE **LILLEBONNE** CONTRIBUE À L'ÉCONOMIE LOCALE ?



700 000
tonnes de blé
transformées

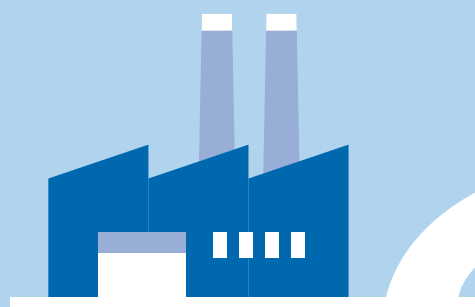
74 300
hectares
valorisés

179
collaborateurs*

21,7
emplois soutenus
supplémentaires
par collaborateur du site

*179 ETP (Équivalent Temps Plein), incluant les collaborateurs permanents et saisonniers.

L'EMPREINTE LOCALE MESURE LE RÔLE ÉCONOMIQUE D'UN SITE INDUSTRIEL SUR SON TERRITOIRE



Le site produit des **impacts directs** par sa présence à Lillebonne (collaborateurs).



Les **impacts indirects** sont engendrés dans sa chaîne de fournisseurs grâce aux achats (matières premières, énergie, logistique, etc).



Le site génère des **impacts induits**



par la consommation des ménages salariés du site et de sa chaîne de fournisseurs.



par les dépenses des administrations publiques liées aux impôts et taxes versés par le site et par sa chaîne de fournisseurs.



LE SITE TEREOS GÉNÈRE DES **IMPACTS DIRECTS** GRÂCE À SA PRÉSENCE À LILLEBONNE

179
collaborateurs*
travaillent sur le site
Tereos de Lillebonne



Et les flux injectés
dans l'économie vont
générer des retombées
indirectes et induites.

*179 ETP (Équivalent Temps Plein),
incluant les collaborateurs permanents et saisonniers.



14 M€
de rémunérations
versées aux collaborateurs,
dont 93 % vivent en
Seine-Maritime



190 M€
d'achats
auprès de fournisseurs directs



5,2 M€
de fiscalité
dont 75 % d'impôts locaux



190 M€ D'ACHATS DÉPENSÉS
AUPRÈS DE FOURNISSEURS TEREOS
GÉNÈRENT DES **EMPLOIS INDIRECTS**

Top 3 des secteurs indirects

Grâce aux achats effectués par le site Tereos de Lillebonne dans sa chaîne de fournisseurs,

1 886
emplois

sont soutenus.

49%



AGRICULTURE

929 emplois

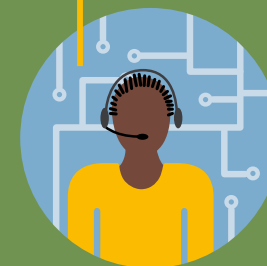
8%



TRANSPORTS,
LOGISTIQUE

143 emplois

6%



SERVICES SUPPORT
AUX ENTREPRISES

110 emplois



FOCUS SUR LES EMPLOIS INDIRECTS DANS LA CHAÎNE DE FOURNISSEURS

**1 M€ d'achats soutient
9,9 emplois indirects**

Sur **100 emplois** soutenus
dans l'ensemble de la chaîne
de fournisseurs,
57 sont des emplois
auprès de fournisseurs
directs du site Tereos.



Les matières
premières
agricoles
représentent

68 %

des dépenses
du site.

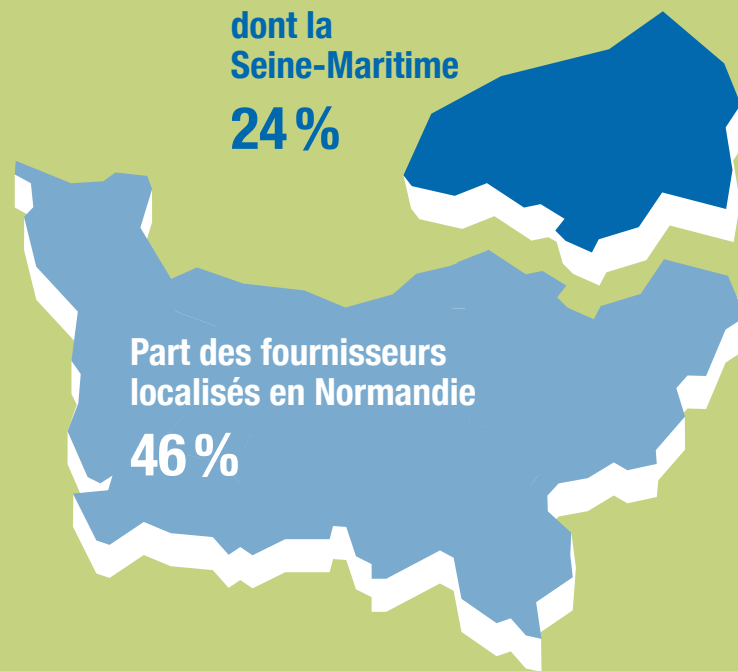


dont la
Seine-Maritime

24 %

Part des fournisseurs
localisés en Normandie

46 %





LES RÉMUNÉRATIONS ET CONTRIBUTIONS FISCALES DU SITE ET DE SES FOURNISSEURS SOUTIENNENT **LA CONSOMMATION DES MÉNAGES ET LES DÉPENSES DES ADMINISTRATIONS PUBLIQUES**

Ces consommations profitent elles-mêmes à une chaîne de fournisseurs et génèrent de l'activité dont les retombées sont mesurées en emplois induits.

1 995 emplois induits

dont

813
emplois induits
par les
administrations
publiques

1 181
emplois induits
par la
consommation
des ménages

Top 3 des secteurs induits

40%



**SANTÉ, ÉDUCATION,
SOCIAL**

795 emplois

9%



**COMMERCE,
NÉGOCE**

189 emplois

7%



**ADMINISTRATIONS
PUBLIQUES**

134 emplois



NOTRE IMPACT SUR L'EMPLOI EN FRANCE

emplois induits par la consommation
des ménages et les dépenses
des administrations publiques



Pour
1 collaborateur
du site



21,7 emplois
supplémentaires sont soutenus
dans l'économie française.

collaborateurs
directs

x 22,7

179

1 995

4 059

emplois soutenus
au total

1 886

emplois indirects
dans la chaîne de fournisseurs



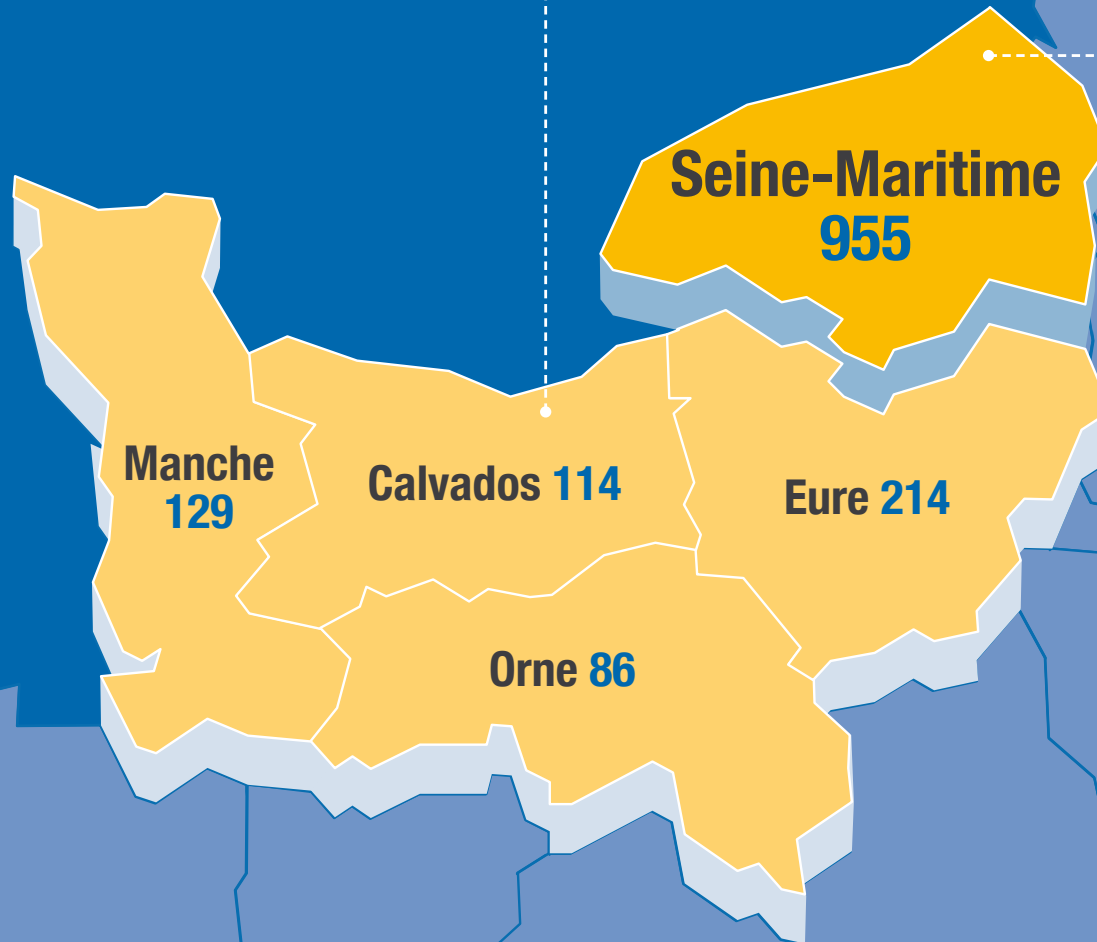
UN ACTEUR ÉCONOMIQUE QUI CONTRIBUE À L'ATTRACTIVITÉ DE LA RÉGION

Sur les 4 059 emplois soutenus au total,

37 % sont localisés en Normandie



dont **24 %** en
Seine-Maritime





EN SEINE-MARITIME, LE PREMIER SECTEUR SOUTENU EST LA **SANTÉ, L'ÉDUCATION ET LE SOCIAL**, AVEC 21 % DES EMPLOIS

4
premiers
secteurs
en emplois
soutenus
(emplois directs,
indirects et induits)

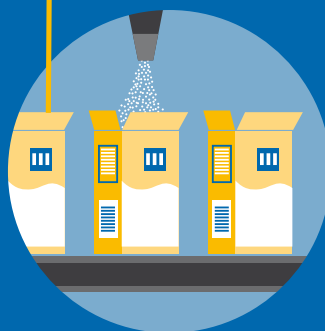
21 %



**SANTÉ, ÉDUCATION,
SOCIAL**

198 emplois

19 %



**INDUSTRIE
AGRO-ALIMENTAIRE**

184 emplois

17 %



AGRICULTURE

160 emplois

7 %



**SERVICES
URBAINS**

68 emplois



www.tereos.com

