

COMMENT LE SITE TEREOS DE **NESLE** CONTRIBUE À L'ÉCONOMIE LOCALE ?



650 000
tonnes de blé
transformées

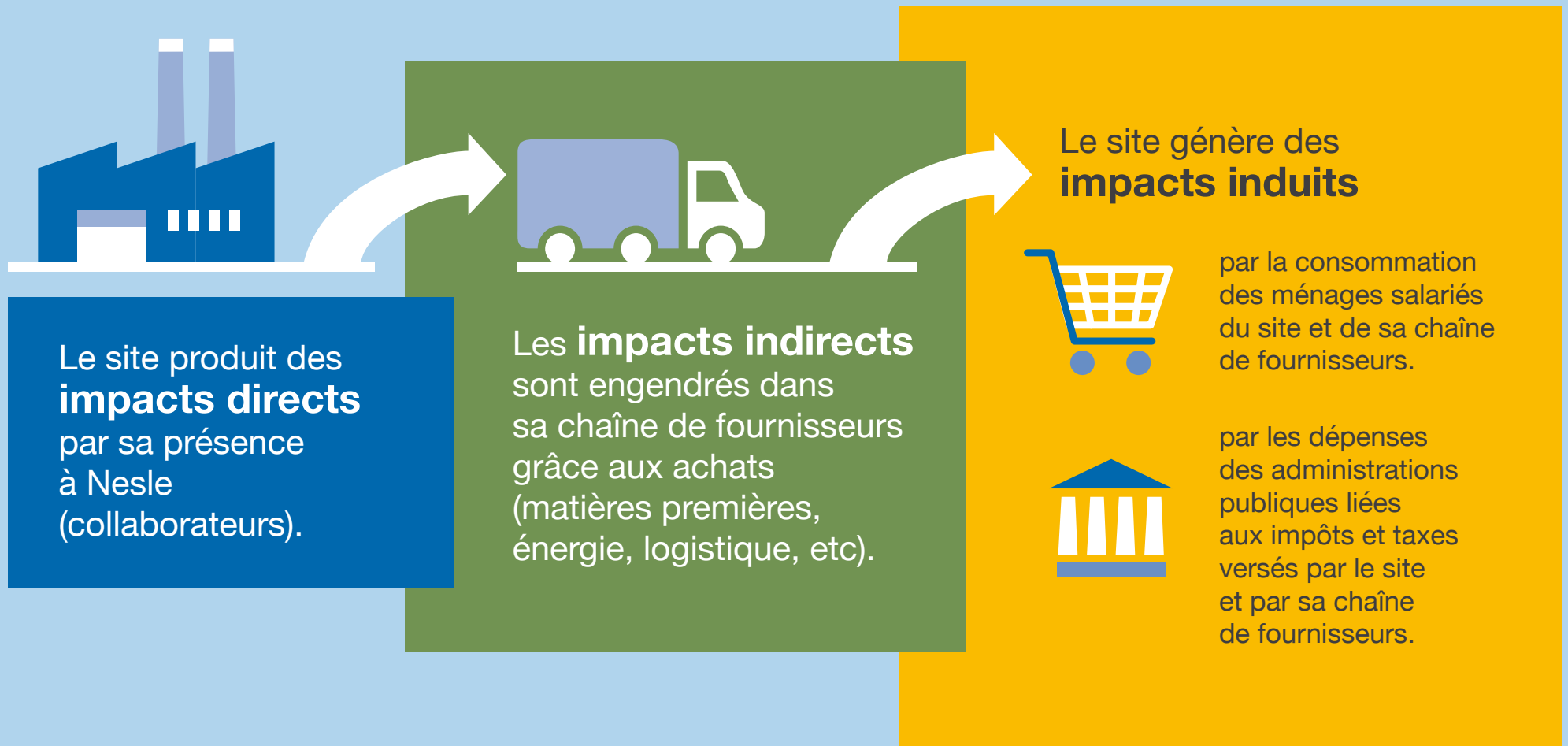
68 000
hectares
valorisés

319
collaborateurs*

11,4
emplois soutenus
supplémentaires
par collaborateur du site

*319 ETP (Équivalent Temps Plein), incluant les collaborateurs permanents et saisonniers.

L'EMPREINTE LOCALE MESURE LE RÔLE ÉCONOMIQUE D'UN SITE INDUSTRIEL SUR SON TERRITOIRE





LE SITE TEREOS GÉNÈRE DES **IMPACTS DIRECTS** GRÂCE À SA PRÉSENCE À NESLE

319
collaborateurs*
travaillent sur le site
Tereos de Nesle



Et les flux injectés
dans l'économie vont
générer des retombées
indirectes et induites.

*319 ETP (Équivalent Temps Plein),
incluant les collaborateurs permanents et saisonniers.



23 M€
de rémunérations
versées aux collaborateurs,
dont 64 % vivent dans la Somme



170 M€
d'achats
auprès de fournisseurs directs



5,6 M€
de fiscalité
dont 57 % d'impôts locaux



170 M€ D'ACHATS DÉPENSÉS
AUPRÈS DE FOURNISSEURS TEREOS
GÉNÈRENT DES **EMPLOIS INDIRECTS**

Top 3 des secteurs indirects

Grâce aux achats effectués par le site Tereos de Nesle dans sa chaîne de fournisseurs,

1 673
emplois

sont soutenus.

49%



AGRICULTURE

821 emplois

7%



**BÂTIMENT,
TRAVAUX PUBLICS**

121 emplois

7%



**SERVICES SUPPORT
AUX ENTREPRISES**

119 emplois



FOCUS SUR LES EMPLOIS INDIRECTS DANS LA CHAÎNE DE FOURNISSEURS

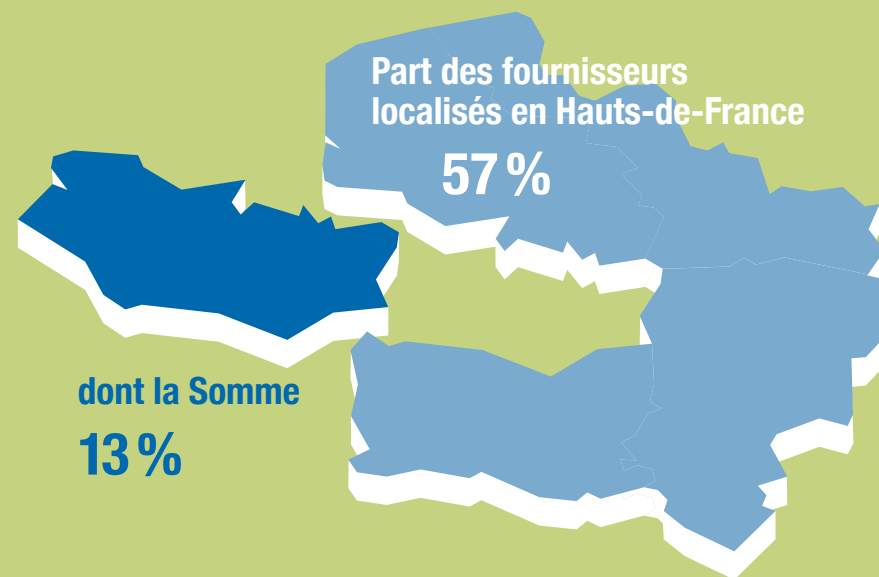
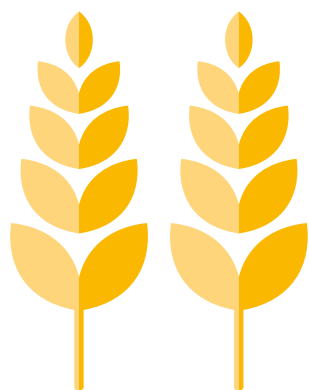
**1 M€ d'achats soutient
9,8 emplois indirects**

Sur **100 emplois** soutenus
dans l'ensemble de la chaîne
de fournisseurs,
57 sont des emplois
auprès de fournisseurs
directs du site Tereos.



Les matières
premières
agricoles
représentent

67 % des dépenses
du site.





LES RÉMUNÉRATIONS ET CONTRIBUTIONS FISCALES DU SITE ET DE SES FOURNISSEURS SOUTIENNENT **LA CONSOMMATION DES MÉNAGES ET LES DÉPENSES DES ADMINISTRATIONS PUBLIQUES**

Ces consommations profitent elles-mêmes à une chaîne de fournisseurs et génèrent de l'activité dont les retombées sont mesurées en emplois induits.

1 971 emplois induits

dont

780
emplois induits
par les
administrations
publiques

1 191
emplois induits
par la
consommation
des ménages

Top 3 des secteurs induits

40%



**SANTÉ, ÉDUCATION,
SOCIAL**

780 emplois

10%



**COMMERCE,
NÉGOCE**

190 emplois

7%



**ADMINISTRATIONS
PUBLIQUES**

128 emplois



NOTRE IMPACT SUR L'EMPLOI EN FRANCE

emplois induits par la consommation
des ménages et les dépenses
des administrations publiques



Pour
1 collaborateur
du site



11,4 emplois
supplémentaires sont soutenus
dans l'économie française.

collaborateurs
directs

x 12,4

319

1 971

3 962

emplois soutenus
au total

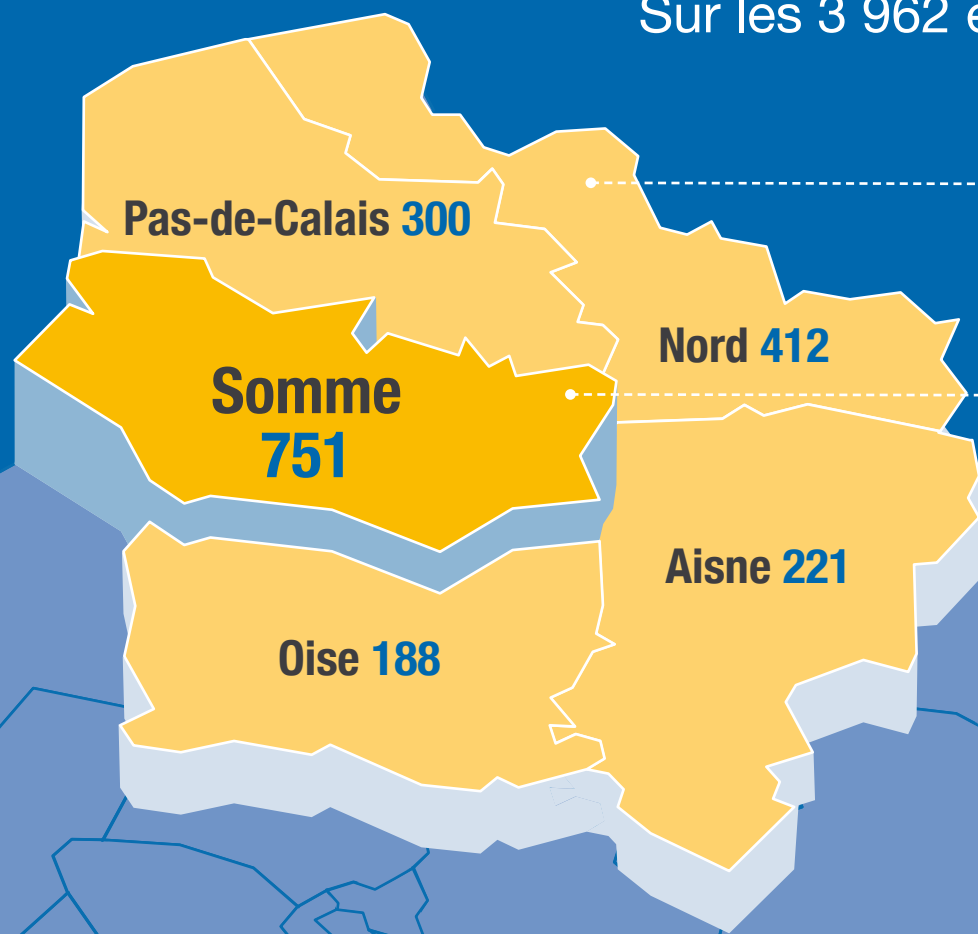
1 673

emplois indirects
dans la chaîne de fournisseurs



UN ACTEUR ÉCONOMIQUE QUI CONTRIBUE À L'ATTRACTIVITÉ DE LA RÉGION

Sur les 3 962 emplois soutenus au total,



47 % sont localisés
dans les **Hauts-de-France**

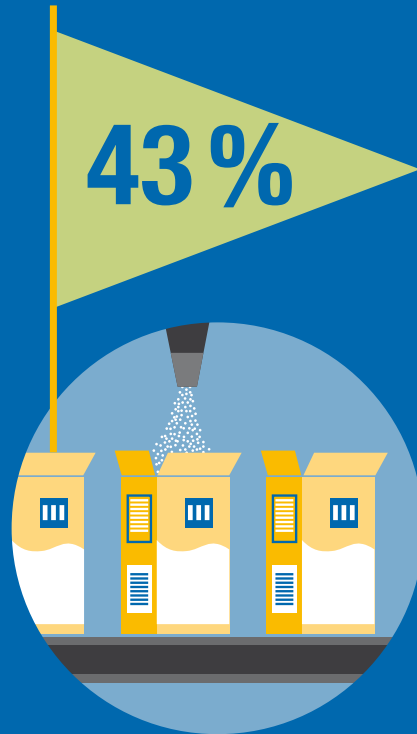
dont **19 %**
dans la **Somme**



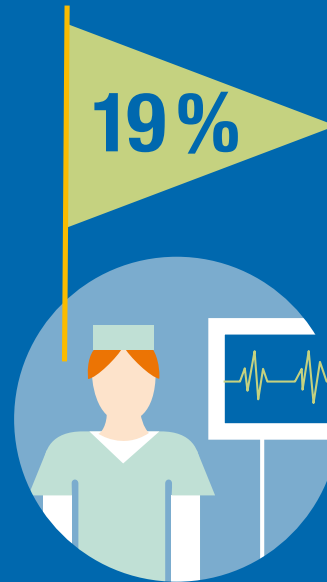


DANS LA SOMME, LE PREMIER SECTEUR SOUTENU EST L'**INDUSTRIE AGROALIMENTAIRE**, AVEC 43% DES EMPLOIS

4
premiers
secteurs
en emplois
soutenus
(emplois directs,
indirects et induits)



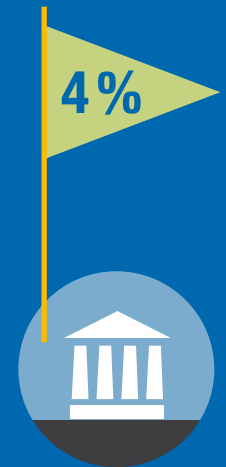
**INDUSTRIE
AGRO-ALIMENTAIRE**
323 emplois



**SANTÉ, ÉDUCATION,
SOCIAL**
145 emplois



AGRICULTURE
116 emplois



**ADMINISTRATIONS
PUBLIQUES**
31 emplois



www.tereos.com

