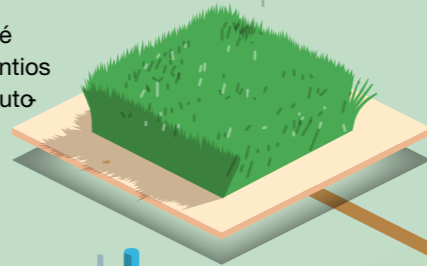


Modelo virtuoso

Nosso crescimento é baseado em um modelo sustentável que insere a economia circular no centro da nossa atividade, permitindo a valorização integral das matérias-primas agrícolas e colocando a sustentabilidade no centro de nossas ações

1

A cana-de-açúcar é proveniente de plantios próprios e de produtores parceiros



2

Em nossas sete unidades, a cana passa pela moagem, e extrai-se o caldo, que dá origem ao açúcar e ao etanol



3

Somos certificados no RenovaBio, que permite a comercialização de CBios (créditos de descarbonização) e Bonsucro, possibilitando a negociação de créditos de sustentabilidade



4

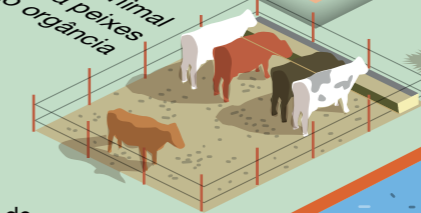
A vinhaça, resíduo da destilação do caldo da cana, é utilizada para a fertirrigação dos canaviais. Outros resíduos, como a torta de filtro (originária do processo de fabricação do açúcar) e as cinzas (resíduo das caldeiras), também são utilizadas como fertilizantes

5

Os resíduos orgânicos dos refeitórios são transformados em composto e utilizados como adubo nos jardins e nos viveiros de mudas

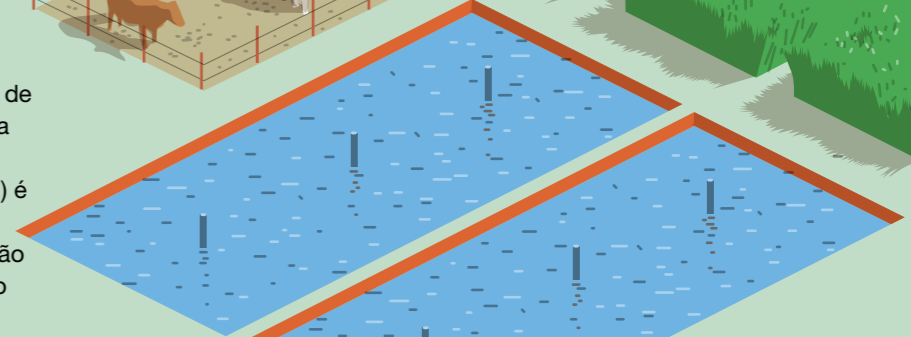


nutrição animal
fertilização orgânica



6

A levedura seca proveniente da secagem do creme de levedura (resíduo da fermentação da produção de etanol) é indicada para a composição de ração utilizada na nutrição animal



7

Em processo de implementação, o biogás (gás renovável proveniente da biodigestão) poderá abastecer veículos e gerar energia elétrica

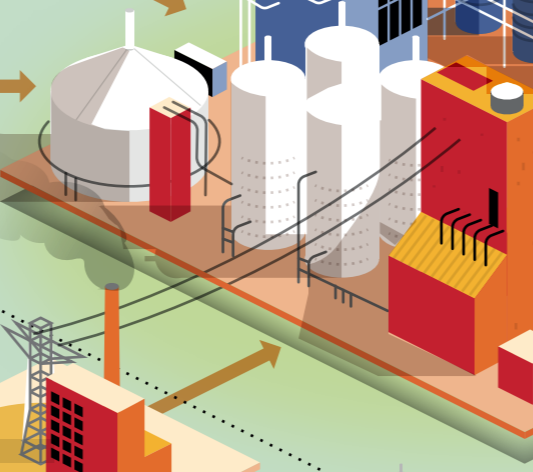
biogás



8

O bagaço da cana ao ser queimado nas caldeiras gera vapor, que passa por um processo que transforma energia térmica em elétrica e renovável

energia



9

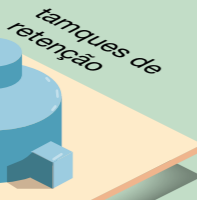
Os gigawatts-hora (GWh) não consumidos em nossas unidades são disponibilizados na rede

energia
encaminhada à rede



10

Uma parte da água utilizada em nossos processos industriais pode ser recuperada e reutilizada em algumas etapas, bem como na fertirrigação dos canaviais



tanques de
retenção